


Όνοματεπώνυμο:

Ημερομηνία:

Τμήμα:

Ομάδα: **A****test στα μαθηματικά α' γυμνασίου**

 πόσα δοχεία περιεκτικότητας  $3/4$  l θα χρειαστούμε για να συσκευάσουμε 150 l λάδι;

(5μ.) Λύση:

 με ποιόν αριθμό πρέπει να πολλαπλασιάσουμε τον αριθμό  $3/5$  για να βρούμε γινόμενο  $2/5$ ;

(8μ.) Λύση:

 να βρεις την τιμή της αριθμητικής παράστασης  $A = (\frac{3}{7} : 5) : \frac{2}{35}$

(7μ.) Λύση:

*καλή επιτυχία !*

Όνοματεπώνυμο:

Ημερομηνία:

Τμήμα:


Ομάδα: **B****test στα μαθηματικά α' γυμνασίου**

 πόσα κουτιά περιεκτικότητας  $2/5$  l θα χρειαστούμε για να συσκευάσουμε 2000 l γάλα;

(5μ.) Λύση:

 με ποιόν αριθμό πρέπει να πολλαπλασιάσουμε τον αριθμό  $4/7$  για να βρούμε γινόμενο  $3/7$ ;

(8μ.) Λύση:

 να βρεις την τιμή της αριθμητικής παράστασης  $A = (\frac{4}{9} : 3) : \frac{5}{27}$

(7μ.) Λύση:

*καλή επιτυχία !*

Όνοματεπώνυμο:

Ημερομηνία:

Τμήμα:

Ομάδα: **A****test στα μαθηματικά α' γυμνασίου**

σε ένα τμήμα με 30 μαθητές, το πλήθος των κοριτσιών είναι τα  $\frac{3}{2}$  του πλήθους των αγοριών

θέλουμε να βρούμε το πλήθος των αγοριών του τμήματος

 να γράψεις την εξίσωση που περιγράφει το πρόβλημά μας

(8μ.) απάντηση:

 να λύσεις την εξίσωση για να βρεις το πλήθος των αγοριών του τμήματος

(12μ.) λύση:

*καλή επιτυχία !*

Όνοματεπώνυμο:


Ημερομηνία:

Τμήμα:

Ομάδα: **B****test στα μαθηματικά α' γυμνασίου**

σε ένα τμήμα με 25 μαθητές, το πλήθος των αγοριών είναι τα  $\frac{2}{3}$  του πλήθους των κοριτσιών

θέλουμε να βρούμε το πλήθος των κοριτσιών του τμήματος

 να γράψεις την εξίσωση που περιγράφει το πρόβλημά μας

(8μ.) απάντηση:

 να λύσεις την εξίσωση για να βρεις το πλήθος των κοριτσιών του τμήματος

(12μ.) λύση:

*καλή επιτυχία !*

Όνοματεπώνυμο:

Ημερομηνία:

Τμήμα:

Ομάδα: Α

**test στα μαθηματικά α' γυμνασίου**

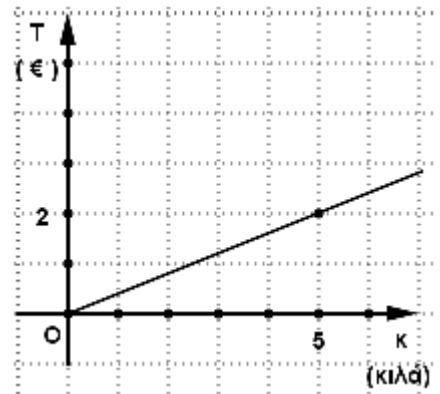
η τιμή Τ (σε €) των κ κιλών πατάτας είναι βέβαια ανάλογη του κ  
δίπλα βλέπεις τη γραφική παράσταση της σχέσης των Τ και κ

✍ η σχέση αυτή περιγράφεται από τον τύπο:  $T = \dots\dots\dots$   
(8μ.)

✍ τα 20 κιλά πατάτας πωλούνται:  $\dots\dots\dots$  €  
(5μ.)

✍ να χαράξεις δίπλα τη γραφική παράσταση της σχέσης:  $y = 2x$ ,  
(7μ.) αφού συμπληρώσεις τον πίνακα τιμών της:

x	0	
$y = 2x$		6



καλή επιτυχία!

Όνοματεπώνυμο:

Ημερομηνία:

Τμήμα:

Ομάδα: Β

**test στα μαθηματικά α' γυμνασίου**

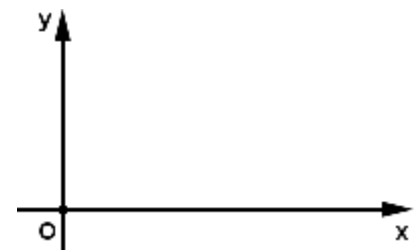
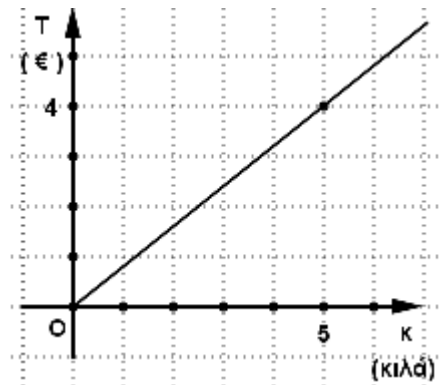
η τιμή Τ (σε €) των κ κιλών ψωμιού είναι βέβαια ανάλογη του κ  
δίπλα βλέπεις τη γραφική παράσταση της σχέσης των Τ και κ

✍ η σχέση αυτή περιγράφεται από τον τύπο:  $T = \dots\dots\dots$   
(8μ.)

✍ τα 15 κιλά ψωμιού πωλούνται:  $\dots\dots\dots$  €  
(5μ.)

✍ να χαράξεις δίπλα τη γραφική παράσταση της σχέσης:  $y = 3x$ ,  
(7μ.) αφού συμπληρώσεις τον πίνακα τιμών της:

x	0	
$y = 3x$		6



καλή επιτυχία!

Όνοματεπώνυμο:

Ημερομηνία:

Τμήμα:

Ομάδα: **A****test στα μαθηματικά α' γυμνασίου**

✍ να κάνεις όλες τις πράξεις (και να βρεις το σωστό αποτέλεσμα...)

(5μ.)

$$(-8)(+3)(+1.25) =$$

✍ να κάνεις όλες τις πράξεις (και να βρεις το σωστό αποτέλεσμα...)

(7μ.)

$$\frac{2}{3} \left( \frac{1}{5} - \frac{3}{2} \right) =$$

✍ να βρεις την τιμή της παράστασης  $A = (x - 1)(2x + 3)$  όταν  $x = -\frac{3}{2}$ (8μ.) Λύση:*καλή επιτυχία!*

Όνοματεπώνυμο:

Ημερομηνία:

Τμήμα:

Ομάδα: **B****test στα μαθηματικά α' γυμνασίου**

✍ να κάνεις όλες τις πράξεις (και να βρεις το σωστό αποτέλεσμα...)

(5μ.)

$$(-0.25)(+3)(+4) =$$

✍ να κάνεις όλες τις πράξεις (και να βρεις το σωστό αποτέλεσμα...)

(7μ.)

$$\frac{3}{4} \left( \frac{3}{5} - \frac{4}{3} \right) =$$

✍ να βρεις την τιμή της παράστασης  $A = (x - 2)(3x + 2)$  όταν  $x = -\frac{2}{3}$ (8μ.) Λύση:*καλή επιτυχία!*


Όνοματεπώνυμο:

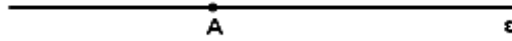
Τμήμα:


Ημερομηνία:

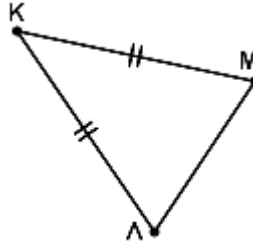
Ομάδα: **A**


**test στα μαθηματικά α' γυμνασίου**

 να κατασκευάσεις (με κανόνα και διαβήτη) την κάθετη δ στην ευθεία ε στο σημείο της Α (10μ.)



 να βρεις το συμμετρικό του ισοσκελούς τριγώνου ΚΛΜ ως προς την ευθεία ΛΜ (6μ.)



 ποιοι είναι οι άξονες συμμετρίας του τετραπλεύρου που σχηματίσθηκε; (4μ.) απάντηση:

*καλή επιτυχία !*


Όνοματεπώνυμο:

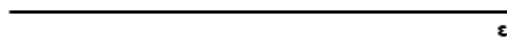
Τμήμα:


Ημερομηνία:

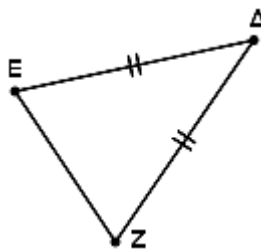
Ομάδα: **B**


**test στα μαθηματικά α' γυμνασίου**

 να κατασκευάσεις (με κανόνα και διαβήτη) την κάθετη δ στην ευθεία ε από το σημείο Α (10μ.)



 να βρεις το συμμετρικό του ισοσκελούς τριγώνου ΔΕΖ ως προς την ευθεία ΕΖ (6μ.)



 ποιοι είναι οι άξονες συμμετρίας του τετραπλεύρου που σχηματίσθηκε; (4μ.) απάντηση:

*καλή επιτυχία !*

Όνοματεπώνυμο:

Τμήμα:

Ημερομηνία:

Ομάδα: Α

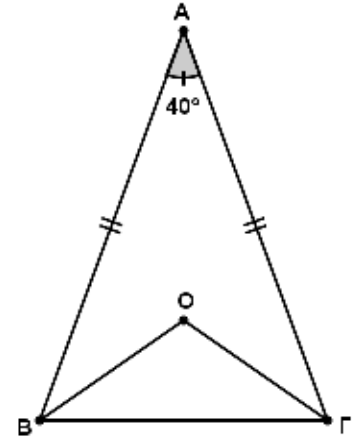
**test στα μαθηματικά α' γυμνασίου**

✎ οι προσκείμενες στη βάση γωνίες ενός ισοσκελούς τριγώνου είναι: .....  
(3μ.)

✎ αν η μία οξεία γωνία ενός ορθογωνίου τριγώνου είναι  $50^\circ$ , η άλλη οξεία γωνία είναι: .....  
(5μ.)

✎ οι  $BO$  και  $GO$  είναι διχοτόμοι των γωνιών  $\hat{B}$  και  $\hat{G}$  του ισοσκελούς τριγώνου  $AB\Gamma$   
(12μ.) να υπολογίσεις τη γωνία  $B\hat{O}G$

Λύση:



καλή επιτυχία!

Όνοματεπώνυμο:

Τμήμα:

Ημερομηνία:

Ομάδα: Β

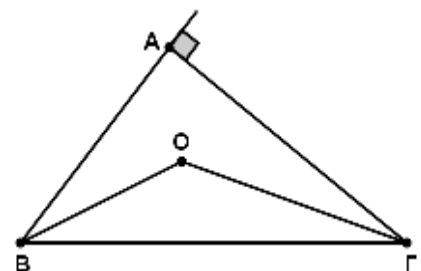
**test στα μαθηματικά α' γυμνασίου**

✎ οι οξείες γωνίες ενός ορθογωνίου τριγώνου είναι: .....  
(3μ.)

✎ αν η μία γωνία της βάσης ενός ισοσκελούς τριγώνου είναι  $50^\circ$ , η γωνία της κορυφής του είναι: .....  
(5μ.)

✎ οι  $BO$  και  $GO$  είναι διχοτόμοι των γωνιών  $\hat{B}$  και  $\hat{G}$  του ορθογωνίου τριγώνου  $AB\Gamma$   
(12μ.) να υπολογίσεις τη γωνία  $B\hat{O}G$

Λύση:



καλή επιτυχία!